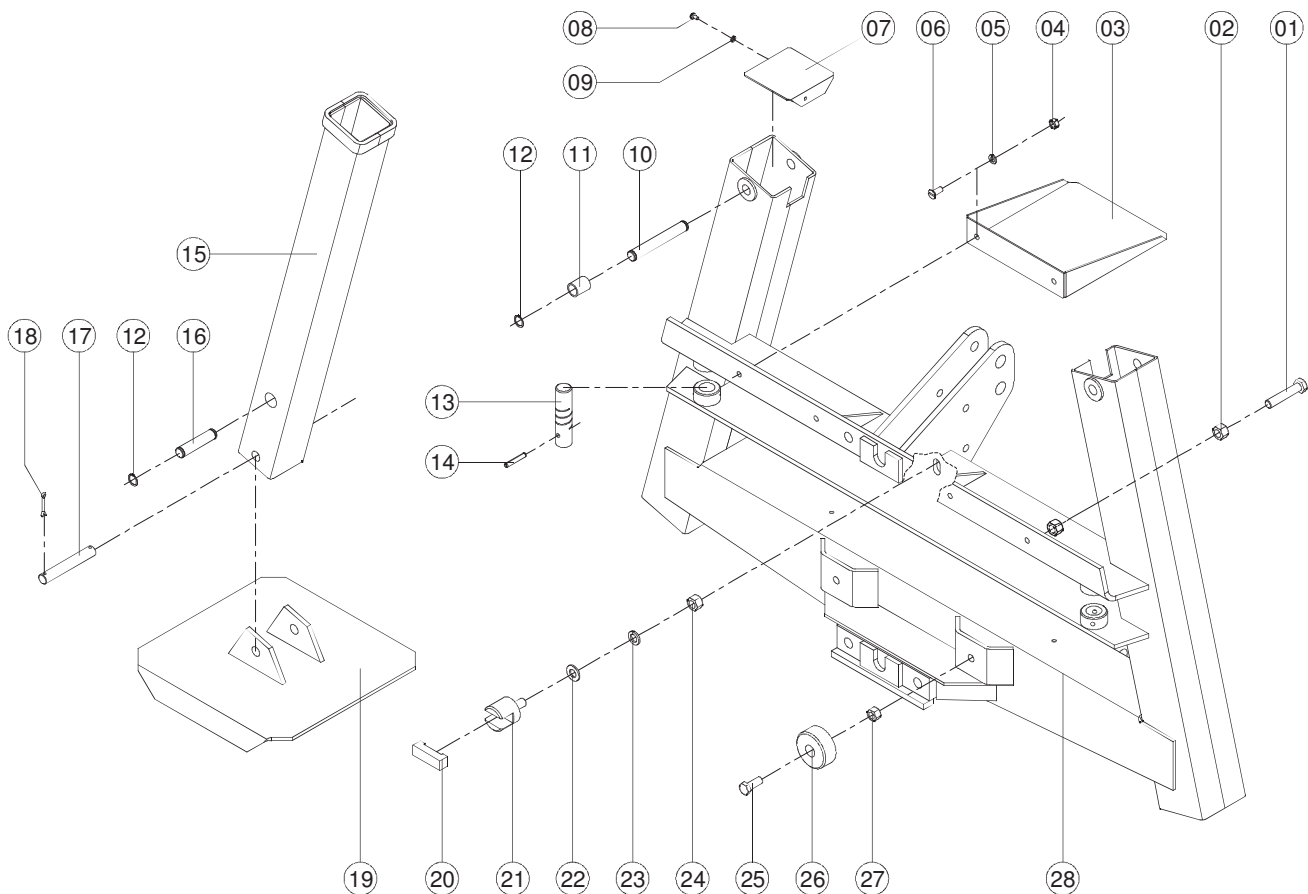


CATÁLOGO DE PEÇAS

RETROESCAVADEIRA RE



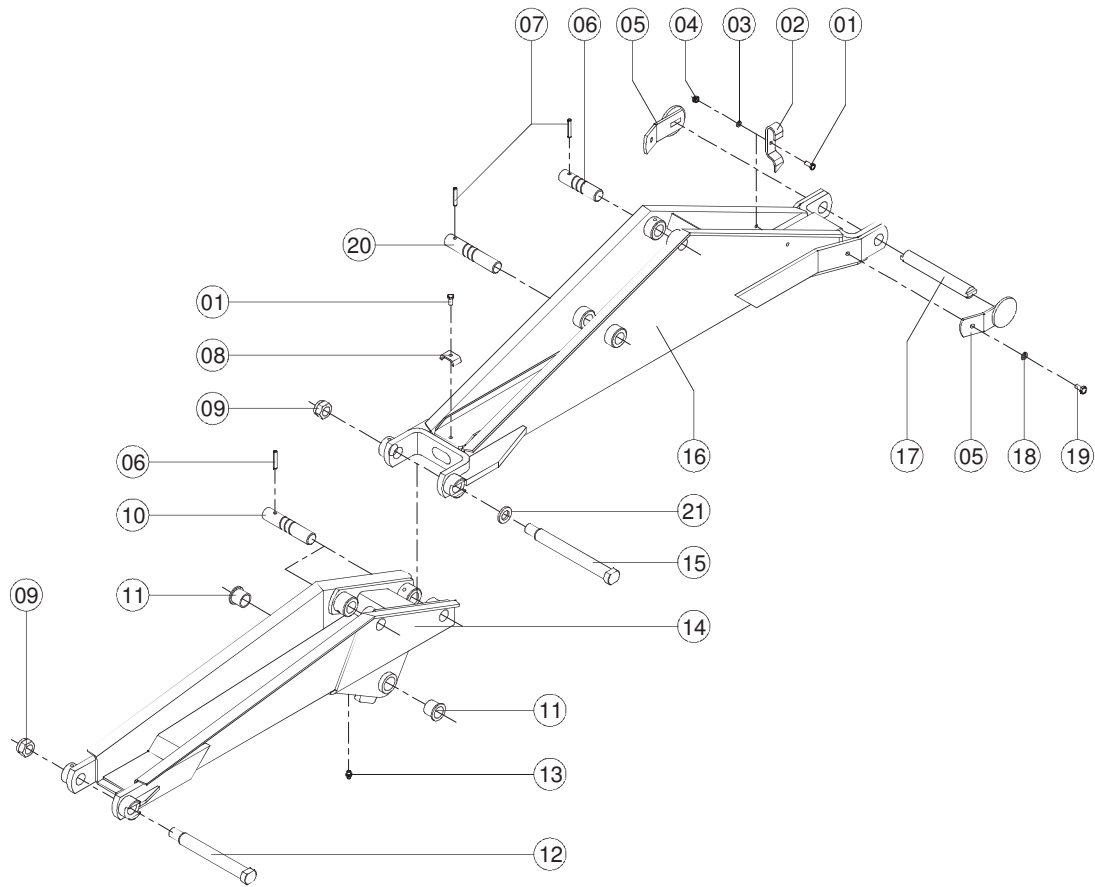
LAVRALE

ESTRUTURA & SAPATAS

RE

OBSERVAÇÕES

ITEM	CÓDIGO	DENOMINAÇÃO	QUANT.	OBSERVAÇÕES
01	0215.1486.00.6	Parafuso Sext. ZB RT MA-16 x 80	02	
02	0202.0159.00.1	Porca Sext. ZB MA-16	02	
03	4501.0122.00.1	Estribo	02	
04	0202.0150.00.4	Porca Sext. PR MA-10	02	
05	0201.0120.00.5	Arruela de Pressão PR A-10	02	
06	0215.4878.00.2	Parafuso C Chata Fenda PR MA-10X25	02	
07	4501.1107.00.6	Tampa do Guia da Sapata Dir.	01	
07	4501.1106.00.0	Tampa do Guia da Sapata Esq.	01	
08	0215.1060.00.9	Parafuso Sext. ZB RT MA-06 x 10	04	
09	0201.0118.00.0	Arruela de Pressão PR A-06	04	
10	4501.1108.00.2	Pino de Fixação Superior do Cilindro da Sapata	02	
11	4501.1129.00.0	Separador	04	
12	0208.0008.00.0	Anel Elástico DAE 20 x 1	08	
13	4501.1142.00.6	Pino de Fixação das Cabeceiras do Cilindro de Giro	02	
14	0208.0161.00.2	Pino Elástico PR 8 x 50	02	
15	4501.0101.00.4	Sapata de Apoio	02	
16	4501.1119.00.4	Pino de Fixação Inferior do Cilindro da Sapata	02	
17	4501.1120.01.0	Pino de Fixação da Base das Sapatas	02	
18	0208.0224.00.4	Contrapino PR 3/16" x 1.1/2"	04	
19	4501.0102.00.0	Base da Sapata de Apoio	02	
20	4501.1115.00.9	Deslizador do Guia	01	
21	4501.1114.00.2	Guia do Cilindro de Giro	01	
22	0201.0076.00.6	Arruela Lisa ZB A-16	01	
23	0201.0123.00.4	Arruela de Pressão PR A-16	01	
24	0202.0146.00.7	Porca Sext. PR MA-16	01	
25	0215.1414.00.5	Parafuso Sext. ZB RT MA-14 x 35	02	
26	4501.1113.00.6	Batente	02	
27	0202.0158.00.5	Porca Sext. ZB MA-14	02	
28	4501.0100.00.8	Estrutura	01	



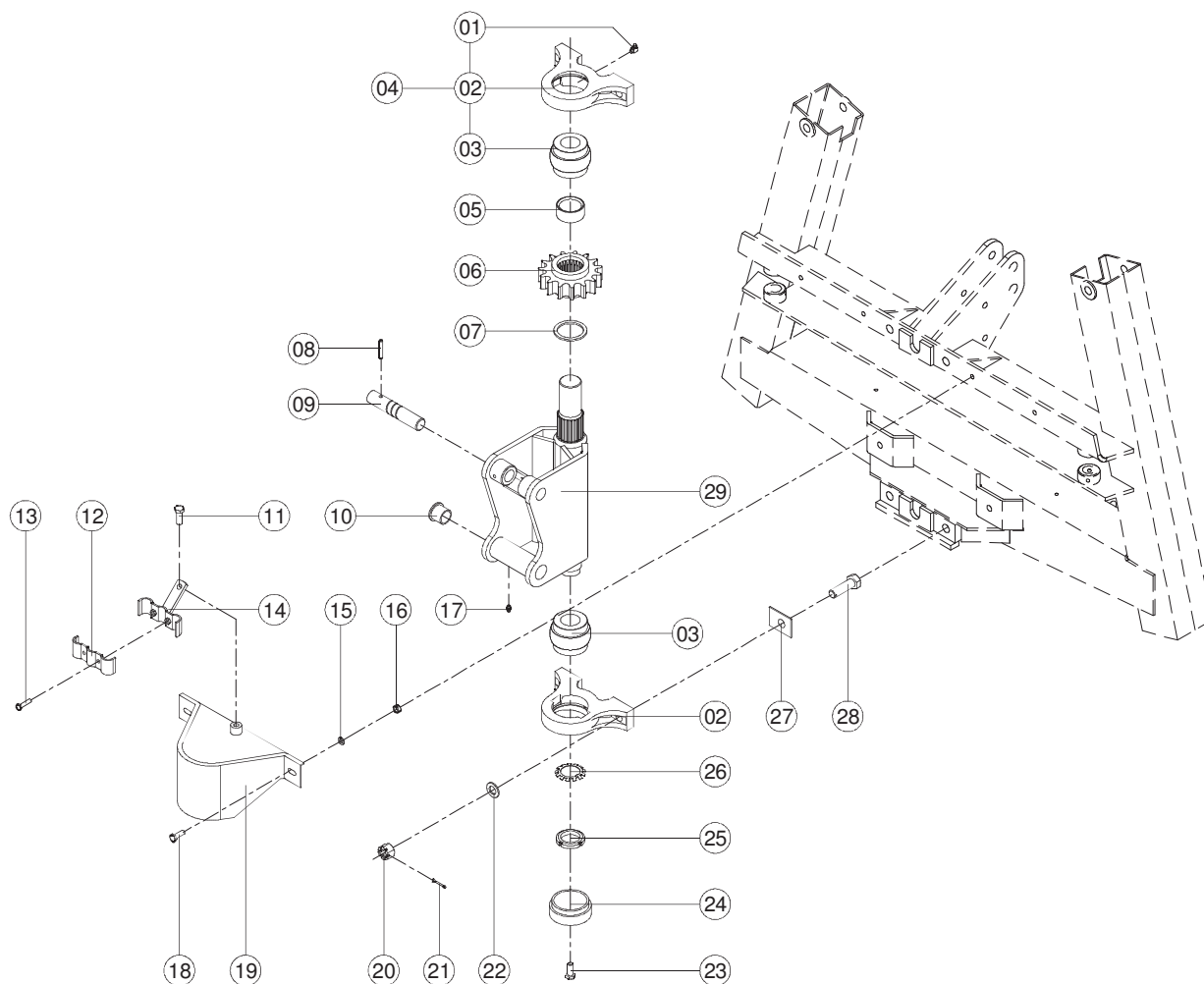
LAVRALE

BRAÇO DE ELEVAÇÃO & ESCAVAÇÃO

RE

OBSERVAÇÕES

ITEM	CÓDIGO	DENOMINAÇÃO	QUANT.	OBSERVAÇÕES
01	0215.1125.00.3	Parafuso Sext. ZB RT MA-08 x 25	03	
02	4501.1121.00.9	Abraçadeira Dupla Dir.	01	
02	4501.1122.00.5	Abraçadeira Dupla Esq.	01	
03	0201.0129.00.2	Arruela de Pressão ZB A-08	02	
04	0202.0155.00.6	Porca Sext. ZB MA-08	04	
05	4501.0108.00.9	Batente Lateral	02	
06	4501.1102.00.4	Pino de Fixação do Cilindro	01	
07	0208.0161.00.2	Pino Elástico PR 8 x 50	04	
08	4501.1075.00.7	Abraçadeira	01	
09	0202.0257.00.3	Porca Sext. AF ZB MB-24 x 2	02	
10	4501.1105.00.3	Pino de Fixação do Cilindro	02	
11	4501.1118.00.8	Bucha das Articulações	02	
12	4501.1101.01.6	Pino de Articulação	01	
13	0213.0013.00.1	Graxeira Reta 1/8" Gás	01	
14	4501.0105.00.0	Braço de Escavação	01	
15	4501.1100.01.0	Pino de Articulação	01	
16	4501.0104.00.3	Braço de Elevação	01	
17	4501.1109.00.9	Pino de Articulação do Braço de Elevação	01	
18	0201.0120.00.5	Arruela de Pressão PR A-10	02	
19	0215.1220.00.6	Parafuso Sext. PR RT MA-10 x 20	02	
20	4501.1407.00.0	Pino de Fixação do Cilindro	01	A partir de 05/2010
21	0201.0083.00.2	Arruela Lisa ZB A-24	02	



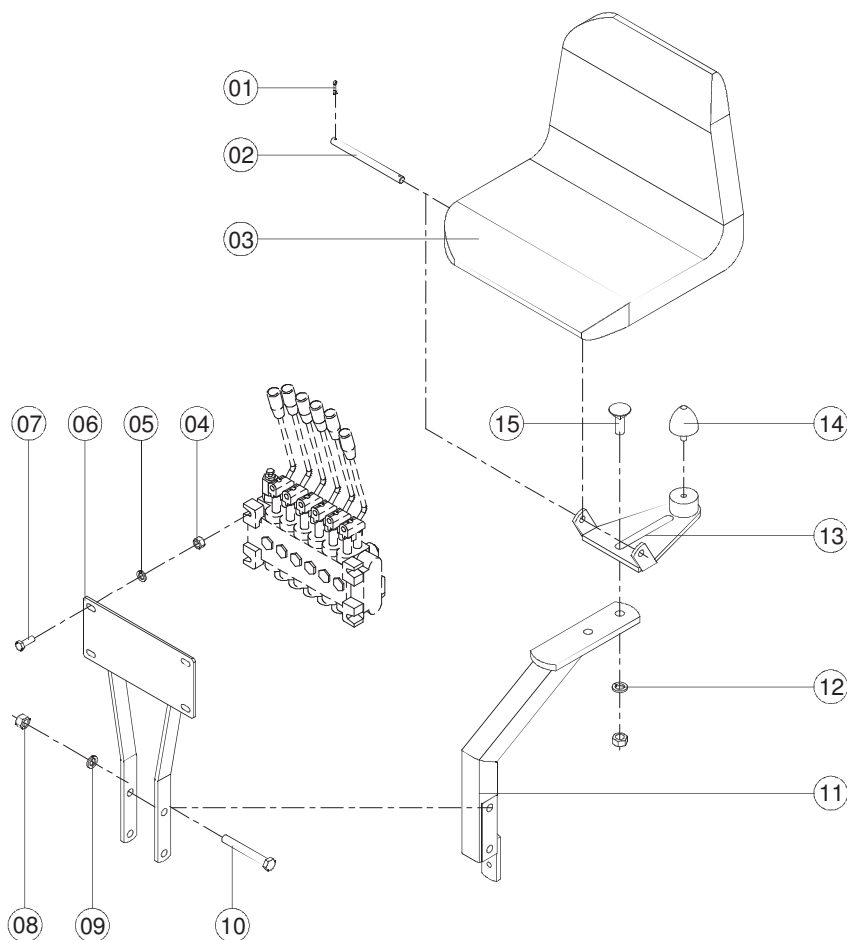
LAVRALE

SISTEMA DE GIRO

RE

OBSERVAÇÕES

ITEM	CÓDIGO	DENOMINAÇÃO	QUANT.	OBSERVAÇÕES
01	0213.0012.00.5	Graxeira Curva 90 Graus 1/8" Gás	02	
02	4501.1111.00.3	Mancal do Suporte Móvel	02	
03	0217.0063.00.0	Rolamento INA GYE 50 KRRB	02	Até 08/2011
03	0217.0159.00.7	Rolamento YAR 210 - 2F	02	A partir de 08/2011
04	4501.0040.00.5	Mancal	02	Até 12/2013
05	4501.1134.00.3	Calço da Engrenagem	01	
05	4501.1135.00.0	Calço da Engrenagem	01	
06	4501.1110.00.7	Engrenagem do Giro	01	
07	4501.1138.00.9	Calço da Engrenagem do Giro	01	
07	4501.1139.00.5	Calço da Engrenagem do Giro	01	
08	0208.0161.00.2	Pino Elástico PR 8 x 50	01	
09	4501.1104.00.7	Pino de Fixação do Cilindro	01	
10	4501.1118.00.8	Bucha das Articulações	02	
11	0215.1330.00.6	Parafuso Sext. ZB RT MA-12 x 30	01	
12	4501.1097.00.0	Abraçadeira do Passador das Mangueiras	02	
13	0215.1140.00.2	Parafuso Sext. ZB RP MA-08 x 40	02	Até 08/2011
13	0215.1150.00.8	Parafuso Sext. ZB RP MA-08 x 50	04	A partir de 08/2011
14	4501.0119.00.0	Passador das Mangueiras	01	
15	0201.0120.00.5	Arruela de Pressão PR A-10	02	
16	0202.0150.00.4	Porca Sext. PR MA-10	02	
17	0213.0014.00.8	Graxeira Curva 45 Graus 1/8" Gás	01	
18	0215.1230.00.1	Parafuso Sext. PR RT MA-10 x 30	01	
19	4501.0112.00.6	Proteção da Engrenagem de Giro	01	
20	0202.0367.00.3	Porca Sext. Castelada PR MB-20 x 1,5	04	
21	0208.0208.00.9	Contrapino ZB 1/8" x 1.1/4"	04	
22	0201.0080.00.3	Arruela Lisa PR A-20	04	
23	0215.1332.00.9	Parafuso Sext. ZB RT MA-12 x 30	01	
24	4501.0121.00.5	Proteção da Ponta Inferior do Eixo de Giro	01	
25	0202.0604.00.5	Porca SKF M-45 (KM-9)	04	
26	0201.0154.00.7	Arruela SKF A-45 (MB-9)	01	
27	4501.1279.00.1	Encosto do Mancal	04	
28	8708.1013.00.6	Parafuso Sext. ZB RP MB-20 x 65	04	
29	4501.0103.00.7	Sistema de Giro	01	



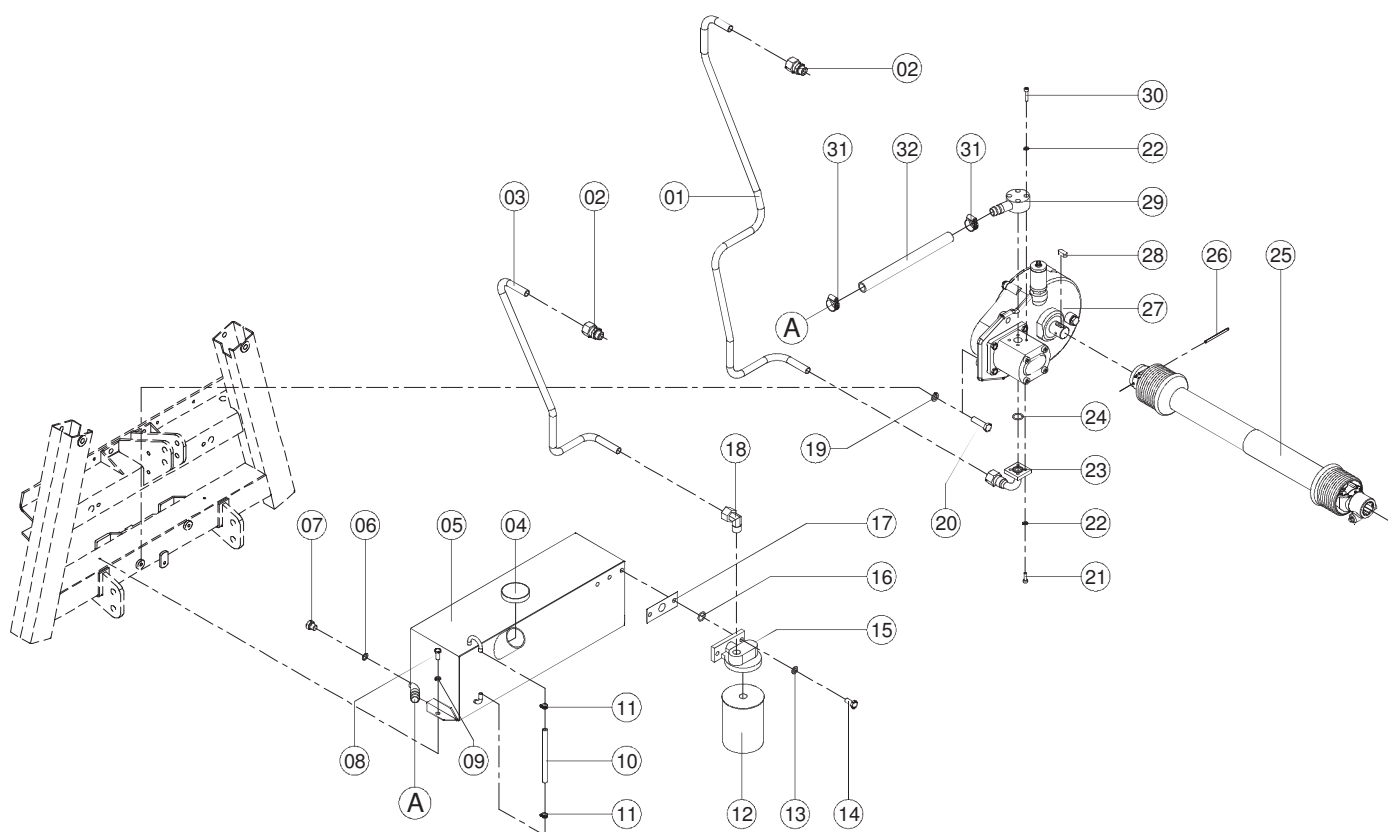
LAVRALE

SUPORTE DO COMANDO & ASSENTO

RE

OBSERVAÇÕES

ITEM	CÓDIGO	DENOMINAÇÃO	QUANT.	OBSERVAÇÕES
01	0208.0201.00.4	Contrapino ZB 1/8" x 3/4" - 3mm	02	
02	4501.1095.00.8	Pino do Assento	01	
03	0209.0150.00.3	Assento DS.20/B.51	01	
04	0202.0150.00.4	Porca Sext. PR MA-10	04	
05	0201.0120.00.5	Arruela de Pressão PR A-10	04	
06	4501.0111.00.0	Suporte do Comando Hidráulico	01	
07	0215.1230.00.1	Parafuso Sext. PR RT MA-10 x 30	04	
08	0202.0152.00.7	Porca Sext. PR MA-14	02	
09	0201.0122.00.8	Arruela de Pressão PR A-14	02	
10	0215.1447.00.0	Parafuso Sext. ZB RP MA-14 x 110	02	
11	4501.0110.01.1	Suporte do Banco	01	
12	0201.0113.00.9	Arruela de Pressão ZB 5/8"	01	
13	4501.0109.00.5	Base do Assento	01	
14	0222.0005.00.8	Batente de Borracha	01	
15	0215.2367.00.0	Parafuso Francês ZB RP UNC 5/8" x 2" - Porca Sext.	01	



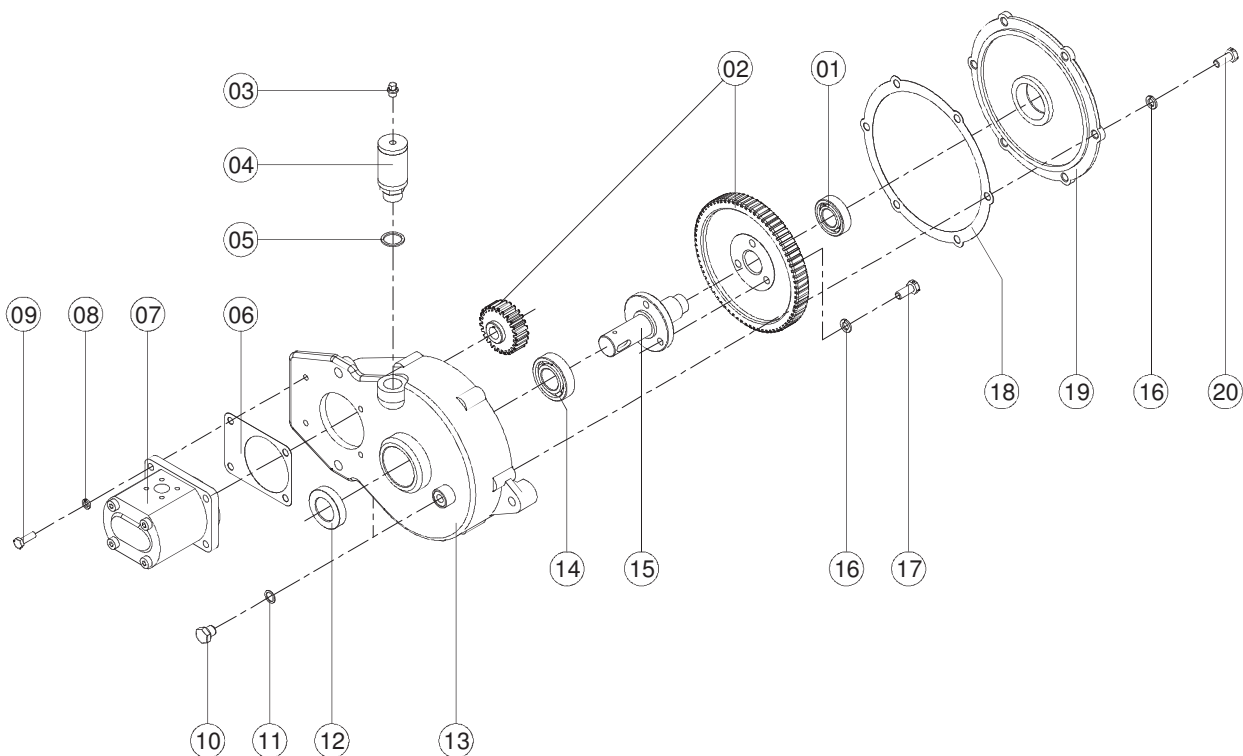
LAVRALE

ACIONAMENTO HIDRÁULICO

RE

OBSERVAÇÕES

ITEM	CÓDIGO	DENOMINAÇÃO	QUANT.	OBSERVAÇÕES
01	4501.1262.02.8	Tubo de Pressão	01	
02	0213.0331.00.3	Conexão UMA-16 x 3/4" UNF	02	
03	4501.1261.01.3	Tubo de Retorno	01	
04	0223.0214.00.9	Tampa do Tanque	01	
05	4501.0195.00.9	Tanque Universal	01	
06	0201.0003.00.9	Arruela de Cobre 13 x 18 x 1	01	
07	4001.1038.00.3	Bujão 1/4" Gás - s/ Respiro	01	
08	0215.1119.00.3	Parafuso Sext. PR RT MA-08 x 20	02	
09	0201.0124.00.0	Arruela de Pressão PR A-08	02	
10	4501.1301.00.7	Mangueira do Visor do Nível	01	
11	0213.0233.00.1	Abraçadeira de 9 a 13	02	
12	0213.0070.00.5	Filtro do Óleo Hidráulico	01	
13	0201.0002.00.2	Arruela de Cobre 10 x 14 x 1	02	
14	0215.1220.00.6	Parafuso Sext. PR RT MA-10 x 20	02	
15	4501.1165.00.6	Suporte do Filtro	01	
16	0213.0446.00.5	Junta de Borracha JOR 3/4" UNF	16	
17	4501.1405.00.7	Junta do Suporte do Filtro	01	
18	0213.0106.00.0	Joelho JMA-16 x 1/2" NPT	01	
19	0201.0121.00.1	Arruela de Pressão PR A-12	03	
20	0215.1345.00.3	Parafuso Sext. ZB RT MA-12 x 45	02	
20	8001.1154.00.2	Parafuso Prisoneiro MA-12 x 65	01	
21	0215.4315.00.8	Parafuso Allen c/ Cabeça ZB MA-06 x 20	04	
22	0201.0118.00.0	Arruela de Pressão PR A-06	08	
23	4501.0230.01.7	Curva	01	
24	4501.1259.00.0	Anel de Vedação	01	
25	1144.0001.01.9	Cardan EC-11 - 6x1 / 500	01	Até 10/2013
25	0216.0536.00.2	Cardan 04001161/670-PT	01	A partir de 10/2013
26	0208.0143.00.4	Pino Elástico PR 5 x 75	01	
27	4501.0039.01.5	Caixa Multiplicadora	01	
28	0208.0459.00.1	Chaveta 10 x 08 x 25	01	
29	4501.0158.00.6	Conexão de Entrada	01	
30	0215.4320.00.1	Parafuso Allen c/ Cabeça ZB MA-06 x 30	04	
31	0213.0236.00.0	Abraçadeira de 22 a 32	02	
32	4501.1263.00.8	Mangueira do Tanque	01	



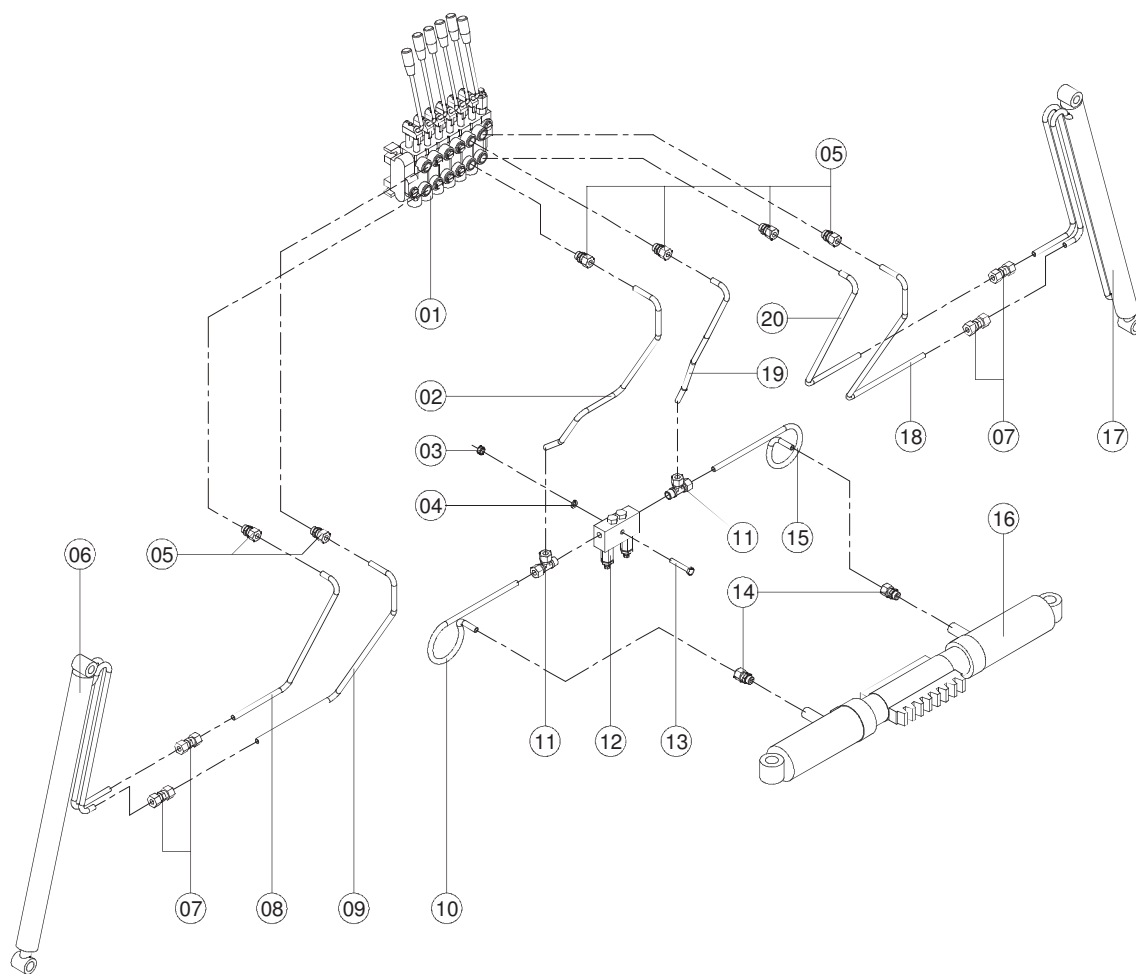
LAVRALE

CAIXA MULTIPLICADORA

RE

OBSERVAÇÕES

ITEM	CÓDIGO	DENOMINAÇÃO	QUANT.	
01	0217.0002.00.0	Rolamento 6205	01	
02	4501.0050.00.0	Conjunto das Engrenagens	01	
03	0213.0020.00.8	Respiro da Caixa 1/8" NPT	01	
04	8901.0164.01.6	Câmara do Respiro	01	
05	0201.0004.00.5	Arruela de Cobre 24 x 30 x 2	01	
06	4501.1266.00.7	Junta Fina da Bomba 1/64"	01	
07	0213.0423.00.5	Bomba Hidráulica	01	
08	0201.0124.00.0	Arruela de Pressão PR A-08	04	
09	0215.1126.00.0	Parafuso Sext. PR RT MA-08 x 25	04	
10	4001.1038.00.3	Bujão 1/4" Gás - s/ Respiro	02	
11	0201.0003.00.9	Arruela de Cobre 13 x 18 x 1	02	
12	0221.0273.00.0	Retentor BR-1 00817 (W.40691)	01	
13	4501.1247.02.9	Carça da Caixa	01	
14	0217.0004.00.3	Rolamento 6206	01	
15	4501.0149.01.5	Eixo	01	
16	0201.0120.00.5	Arruela de Pressão PR A-10	09	
17	8801.1014.00.1	Parafuso c/ Furo da Tampa (Amarrar c/ arame)	03	
18	4501.1265.00.0	Junta Fina da Tampa 1/64"	01	
19	4501.1248.00.9	Tampa	01	
20	0215.1225.00.8	Parafuso Sext. PR RT MA-10 x 25	06	
	4501.0039.01.5	Caixa Multiplicadora		



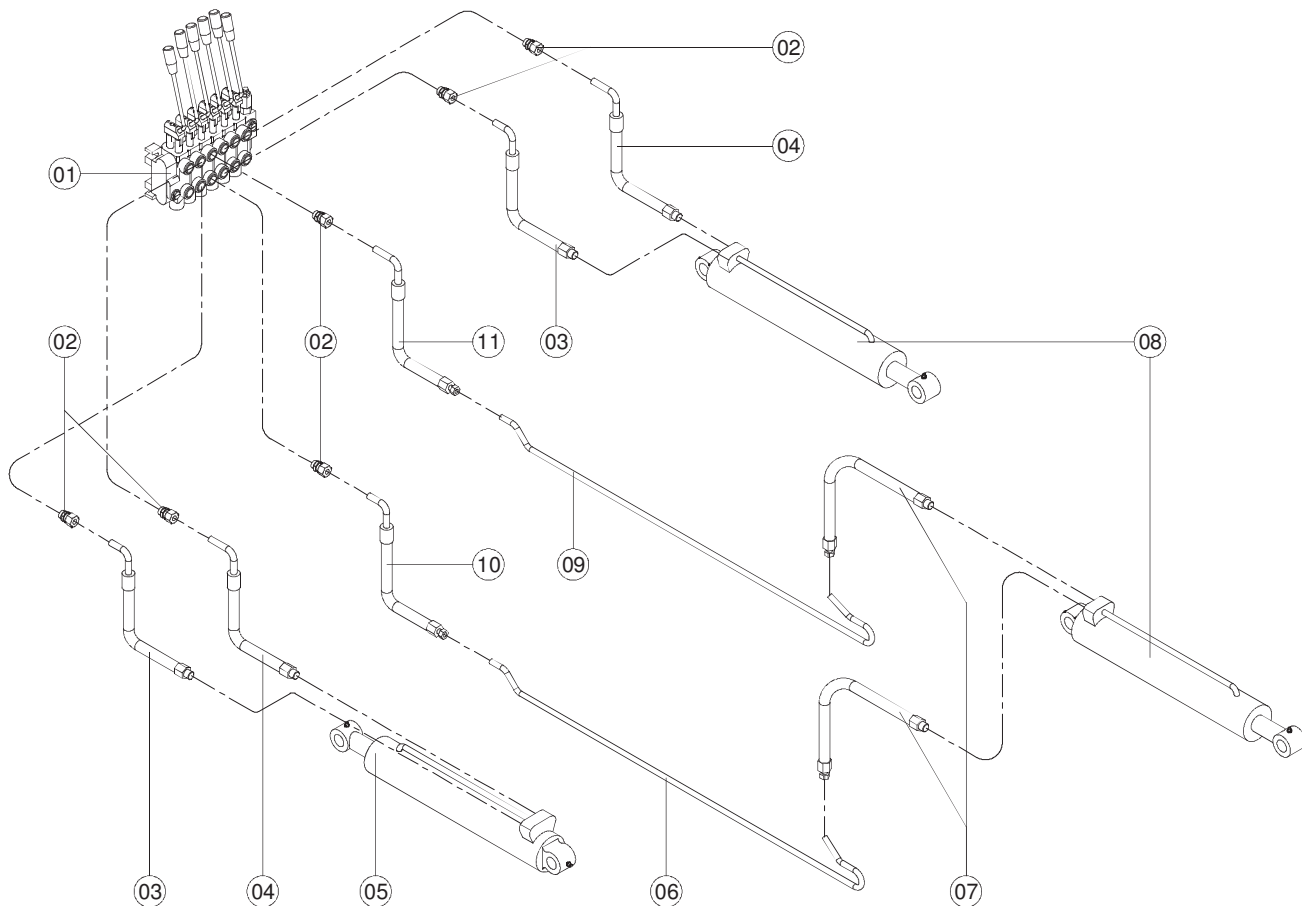
LAVRALE

SISTEMA DAS SAPATAS & GIRO

RE

OBSERVAÇÕES

ITEM	CÓDIGO	DENOMINAÇÃO	QUANT.
01	0213.0094.00.1	Comando Hidráulico CH12-0006 s/ Válvula	01
02	4501.0180.00.1	Cano Comando à Válvula Dir.	01
03	0202.0150.00.4	Porca Sext. PR MA-10	02
04	0201.0120.00.5	Arruela de Pressão PR A-10	02
05	0213.0358.00.9	Conexão UMA-12 x 3/4" UNF	06
06	4501.0019.00.6	Cilindro Hidráulico da Sapata Direita	01
07	0213.0356.00.6	Conexão UDA-12	04
08	4501.0182.00.4	Cano Sapata Direita ao Comando	01
09	4501.0178.00.7	Cano Comando à Sapata Direita	01
10	4501.0186.00.0	Cano Válvula ao Cilindro de Giro Dir.	01
11	0213.0334.00.2	Conexão TVA-12 x 3/8" NPT	02
12	0213.0089.00.8	Válvula Cross-Over 180 bar/cm ²	01
13	0215.1260.00.8	Parafuso Sext. PR RP MA-10 x 60	01
14	0213.0357.00.2	Conexão UMA-12 x 3/8" NPT	02
15	4501.0187.00.6	Cano Válvula ao Cilindro de Giro Esq.	01
16	4501.0044.00.0	Cilindro Hidráulico do Giro	01
17	4501.0020.00.4	Cilindro Hidráulico da Sapata Esquerda	01
18	4501.0179.00.3	Cano Comando à Sapata Esquerda	01
19	4501.0185.00.3	Cano Comando à Válvula Esq.	01
20	4501.0181.00.8	Cano Sapata Esquerda ao Comando	01



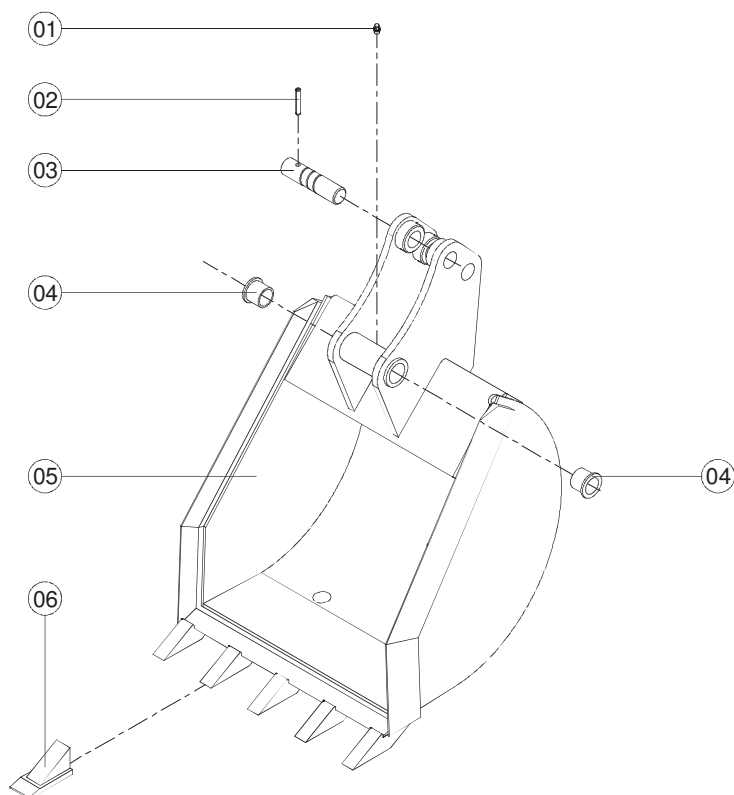
LAVRALE

SISTEMA DOS BRAÇOS & CONCHA

RE

OBSERVAÇÕES

ITEM	CÓDIGO	DENOMINAÇÃO	QUANT.	
01	0213.0094.00.1	Comando Hidráulico CH12-0006 s/ Válvula	01	
02	0213.0358.00.9	Conexão UMA-12 x 3/4" UNF	06	
03	4501.0139.00.1	Mangueira Hidráulica Braço de Escavação e Elevação (Retorno)	02	
04	4501.0125.00.0	Mangueira Hidráulica Braço de Escavação e Elevação (Pressão)	02	
05	4501.0046.00.3	Cilindro Hidráulico da Torre	01	
06	4501.0183.00.0	Cano Comando ao Cilindro da Concha L.D.	01	
07	4501.0124.00.4	Mangueira Hidráulica da Concha	02	
08	4501.0045.00.7	Cilindro Hidráulico Braço da Concha	02	
09	4501.0184.00.7	Cano Comando ao Cilindro da Concha L.E.	01	
10	4501.0165.00.2	Mangueira Hidráulica da Concha (Retorno)	01	
11	4501.0123.00.8	Mangueira Hidráulica da Concha (Pressão)	01	



LAVRALE

CONCHAS

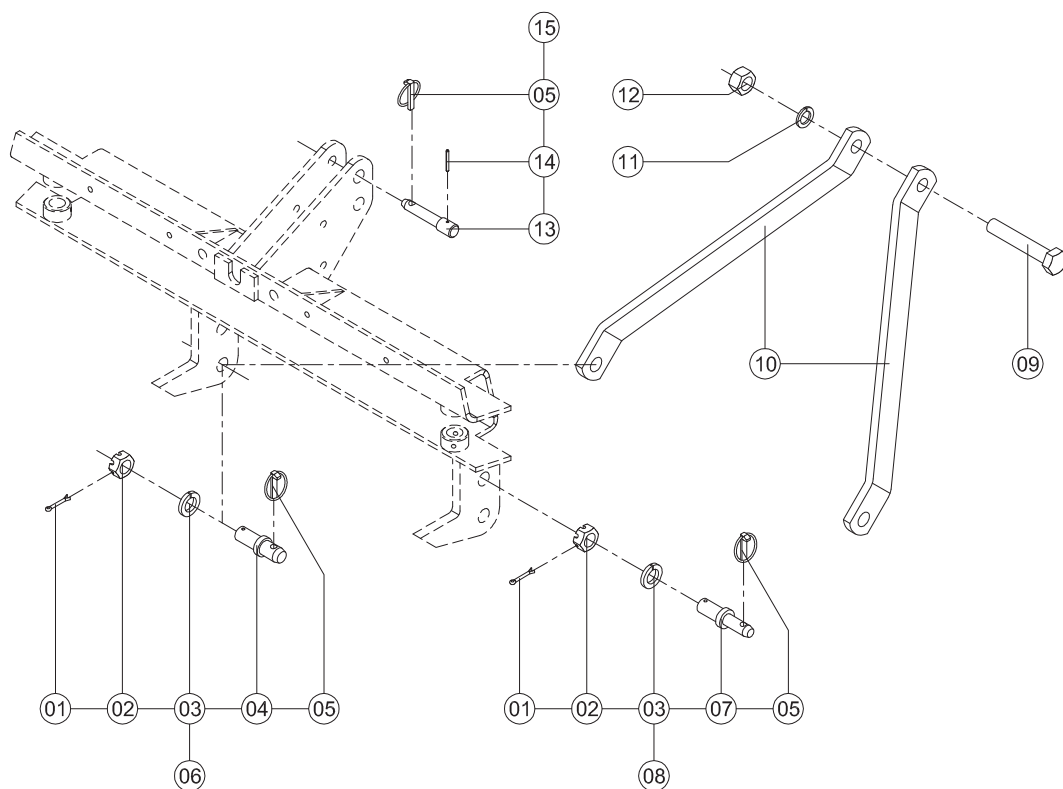
CRE-50

CRE-80

CRE-20

OBSERVAÇÕES

ITEM	CÓDIGO	DENOMINAÇÃO	QUANTIDADE			OBSERVAÇÕES
			CRE-50	CRE-80	CRE-20	
01	0213.0013.00.1	Graxeira Reta 1/8" Gás	01	01	01	
02	0208.0161.00.2	Pino Elástico PR 8 x 50	01	01	01	
03	4501.1103.00.0	Pino de Fixação do Cilindro na Concha	01	01	01	
04	4501.1118.00.8	Bucha das Articulações	02	02	02	
05	4501.0106.00.6	Concha de Escavação	01	—	—	
05	4501.0106.01.4	Concha de Escavação Menor	—	—	—	
06	4501.0130.00.4	Concha para Limpeza	—	01	—	
05	4501.0131.00.0	Concha Trapezóide	—	—	01	
06	4501.0107.00.2	Dente da Concha	05	08	03	
	4501.0041.00.1	Concha Standart 50cm CRE-50				
	4501.0042.00.8	Concha para Limpeza 80cm CRE-80				
	4501.0043.00.4	Concha Trapezoidal 20cm CRE-20T				



LAVRALE

ACOPLAMENTO YANMAR

1050/1155

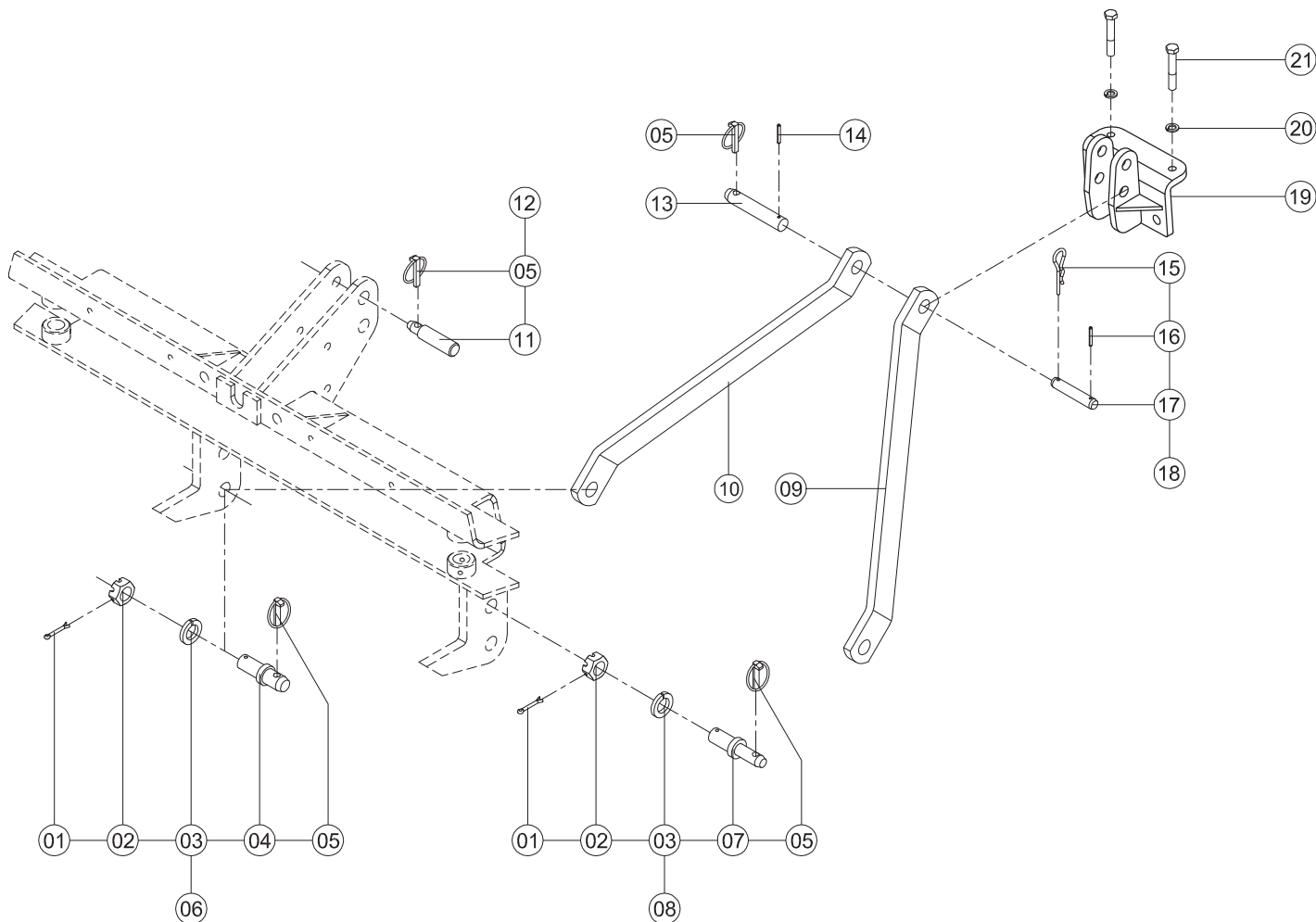
1145

2060

1175-CMT

OBSERVAÇÕES

ITEM	CÓDIGO	DENOMINAÇÃO	QUANTIDADE				OBSERVAÇÕES
			1050/1155	1145	2060	1175-CMT	
01	0208.0204.00.3	Contrapino ZB 3/16" x 1.3/4" - 5mm	04	04	04	04	
02	2121.1032.00.2	Porca Sext. Castelada ZB MA-27 x 2	04	04	04	04	
03	0201.0116.00.8	Arruela de Pressão ZB 1.1/8"	04	04	04	04	
04	4501.1085.00.2	Pino Fixador das Talas	02	02	02	02	
05	0208.0610.00.1	Pino Trava Universal ZB 7/16"	05	05	05	05	
06	4501.0026.00.2	Pino de Fixação das Talas (Trator Universal)	02	02	02	02	
07	4501.1238.00.3	Pino de Acoplamento Cat. I	02	02	02	—	
07	4501.1239.00.0	Pino de Acoplamento Cat. II	—	—	—	02	
08	4501.0036.00.8	Pino de Acoplamento Cat. I	02	02	02	—	
08	4501.0037.00.4	Pino de Acoplamento Cat. II	—	—	—	02	
09	0215.0745.00.8	Parafuso Sext. ZB RP UNF 1" x 6"	01	—	—	01	
09	0215.0550.00.2	Parafuso Sext. ZB RP UNF 3/4" x 5"	—	01	01	—	
10	4501.1402.00.8	Tala de Acoplamento Yanmar 1050 / 1155	02	—	—	02	
10	4501.1393.00.9	Tala de Acoplamento Yanmar 1145-4	—	02	—	—	
10	4501.1394.00.5	Tala de Acoplamento Yanmar 2060	—	—	02	—	
11	0201.0117.00.4	Arruela de Pressão ZB 1"	01	—	—	01	
11	0201.0115.00.1	Arruela de Pressão ZB 3/4"	—	01	01	—	
12	0202.0034.00.4	Porca Sext. ZB UNF 1"	01	—	—	01	
12	0202.0014.00.3	Porca Sext. ZB UNF 3/4"	—	01	01	—	
13	4501.1083.00.0	Pino de Acoplamento Cat. I	01	01	01	—	
13	4501.1084.00.6	Pino de Acoplamento Cat. II	—	—	—	01	
14	0208.0156.00.9	Pino Elástico ZB 5 x 45	01	01	01	01	
15	4501.0027.00.9	Pino de Acoplamento Cat. II	—	—	—	01	
15	4501.0028.00.5	Pino de Acoplamento Cat. I	01	01	01	—	
	4501.0000.90.9	Acoplamento Retroescavadeira Yanmar 1050 / 1155					
	4501.0000.91.7	Acoplamento Retroescavadeira Yanmar 1145-4					
	4501.0000.92.5	Acoplamento Retroescavadeira Yanmar 2060					
	4501.0000.93.3	Acoplamento Retroescavadeira Yanmar 1175-CMT					



LAVRALE

ACOPLAMENTO AGRALE

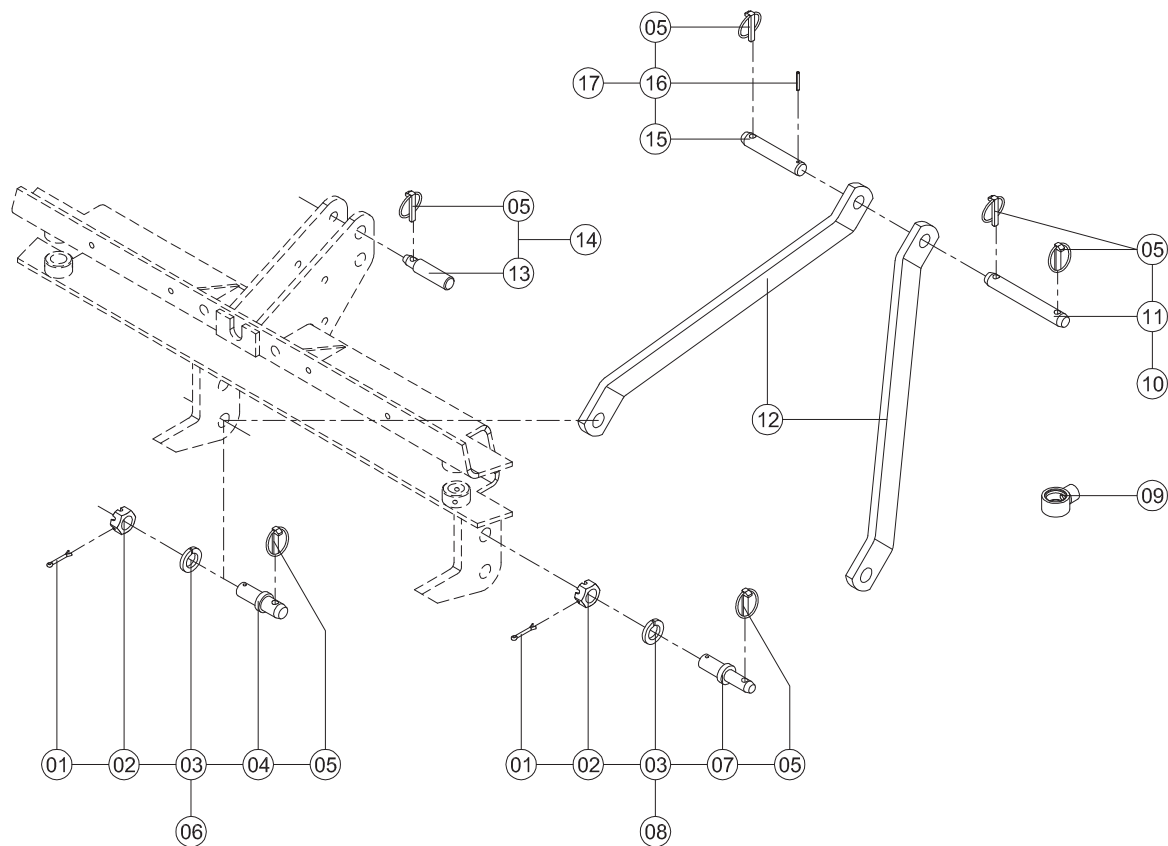
4230-4

ZETOR
5060/5070

4300

OBSERVAÇÕES

ITEM	CÓDIGO	DENOMINAÇÃO	QUANTIDADE			OBSERVAÇÕES
			4230-4	ZETOR 5060/5070	4300	
01	0208.0204.00.3	Contrapino ZB 3/16" x 1.3/4" - 5mm	04	04	04	
02	2121.1032.00.2	Porca Sext. Castelada ZB MA-27 x 2	04	04	04	
03	0201.0116.00.8	Arruela de Pressão ZB 1.1/8"	04	04	04	
04	4501.1085.00.2	Pino Fixador das Talas	02	02	02	
05	0208.0610.00.1	Pino Trava Universal ZB 7/16"	05	06	05	
06	4501.0026.00.2	Pino de Fixação das Talas	02	02	02	
07	4501.1238.00.3	Pino de Acoplamento Cat. I	02	—	02	
07	4501.1239.00.0	Pino de Acoplamento Cat. II	—	02	—	
08	4501.0036.00.8	Pino de Acoplamento Cat. I	02	—	02	
08	4501.0037.00.4	Pino de Acoplamento Cat. II	—	02	—	
09	4501.1406.00.3	Tala de Acoplamento	02	—	—	
09	4501.1388.00.5	Tala de Acoplamento	—	02	—	
09	4501.0193.00.6	Tala Direita	—	—	01	
09	4501.0194.00.2	Tala Esquerda	—	—	01	
11	4501.1084.00.6	Pino de Acoplamento Cat. II	01	01	01	
12	4501.0027.00.9	Pino de Acoplamento Cat. II	01	01	01	
13	4501.1387.00.9	Pino de Acoplamento	—	01	—	
14	0208.0156.00.9	Pino Elástico ZB 5 x 45	—	01	—	
15	3002.1071.00.6	Grampo de Fixação 5mm	01	—	01	
16	0208.0159.00.8	Pino Elástico ZB 5 x 32	01	—	01	
17	4501.1185.00.7	Pino de Engate da Tala	01	—	01	
18	4501.0029.00.1	Pino de Fixação das Talas	01	—	01	
19	4501.0232.00.1	Engate do 3° Ponto	01	—	—	
19	4501.0150.00.5	Engate do 3° Ponto	—	—	01	
20	0201.0131.00.7	Arruela de Pressão ZB A-12	02	—	—	
21	0215.1360.00.2	Paraf Sext 8.8 ZB RP MA-12X60	02	—	—	
	4501.0000.46.1	Acoplamento Retroescavadeira T-4230-4				
	4501.0000.50.9	Acoplamento Retroescavadeira T-4300				
	4501.0000.96.8	Acoplamento Retroescavadeira ZETOR 5060/5070				



LAVRALE

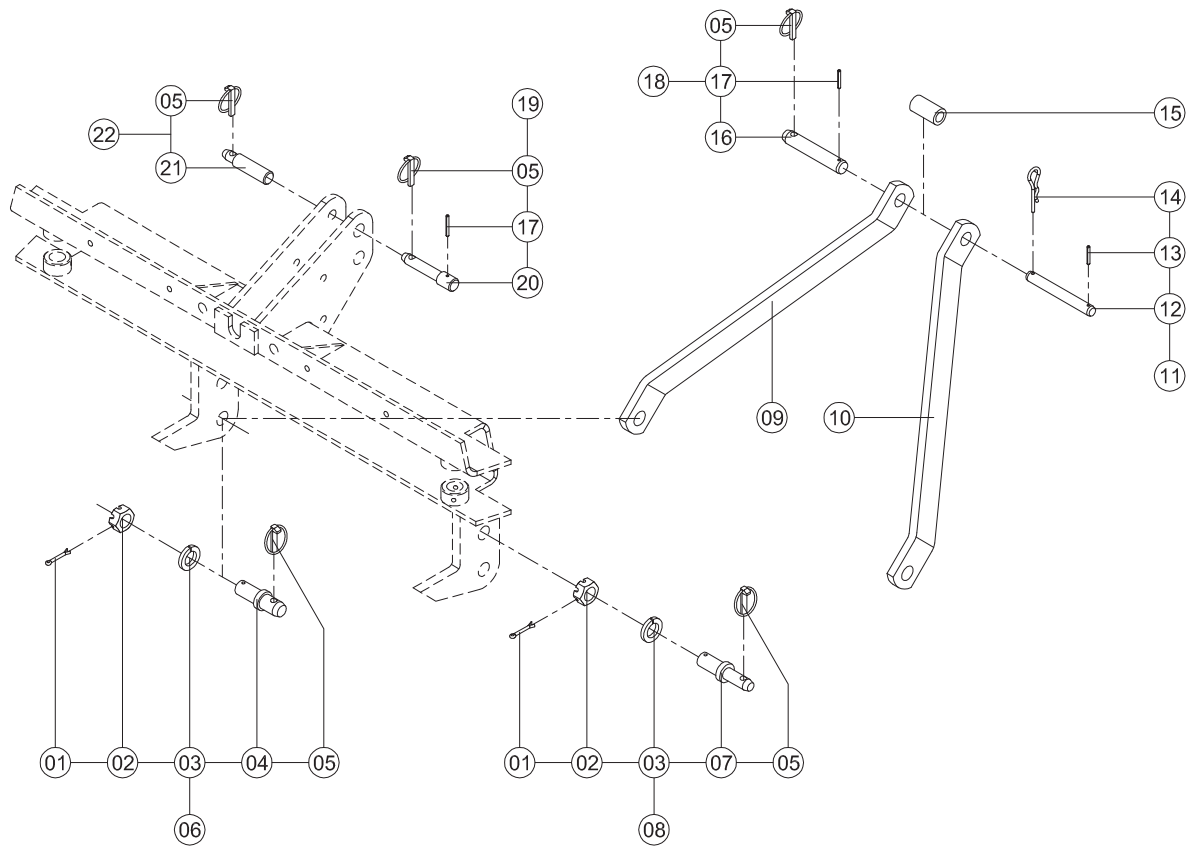
ACOPLAMENTO FORD

FORD
6600

FORD
4600

OBSERVAÇÕES

ITEM	CÓDIGO	DENOMINAÇÃO	QUANTIDADE		OBSERVAÇÕES
			FORD 6600	FORD 4600	
01	0208.0204.00.3	Contrapino ZB 3/16" x 1.3/4" - 5mm	04	04	
02	2121.1032.00.2	Porca Sext. Castelada ZB MA-27 x 2	04	04	
03	0201.0116.00.8	Arruela de Pressão ZB 1.1/8"	04	04	
04	4501.1085.00.2	Pino Fixador das Talas	02	02	
05	0208.0610.00.1	Pino Trava Universal ZB 7/16"	06	07	
06	4501.0026.00.2	Pino de Fixação das Talas (Trator Universal)	02	02	
07	4501.1239.00.0	Pino de Acoplamento Cat. II	02	02	
08	4501.0037.00.4	Pino de Acoplamento Cat. II	02	02	
09	4501.0136.00.2	Conexão FORD 6600	01	—	
10	4501.0032.00.0	Pino de Fixação das Talas no Trator FORD 4600	—	01	
11	4501.1221.00.3	Pino de Fixação das Talas no Trator FORD 4600	—	01	
12	4501.0137.00.9	Tala de Acoplamento FORD 6600	02	—	
12	4501.1220.00.7	Tala de Acoplamento FORD 4600	—	02	
13	4501.1084.00.6	Pino de Acoplamento Cat. II	01	01	
14	4501.0027.00.9	Pino de Acoplamento Cat. II	01	01	
15	4501.1191.00.7	Pino de Fixação das Talas no Trator	01	—	
16	0208.0156.00.9	Pino Elástico ZB 5 x 45	01	—	
17	4501.0030.00.0	Pino de Fixação das Talas no Trator	01	—	
	4501.0000.70.4	Acoplamento Retroescavadeira FORD 6600			
	4501.0000.80.1	Acoplamento Retroescavadeira FORD 4600			



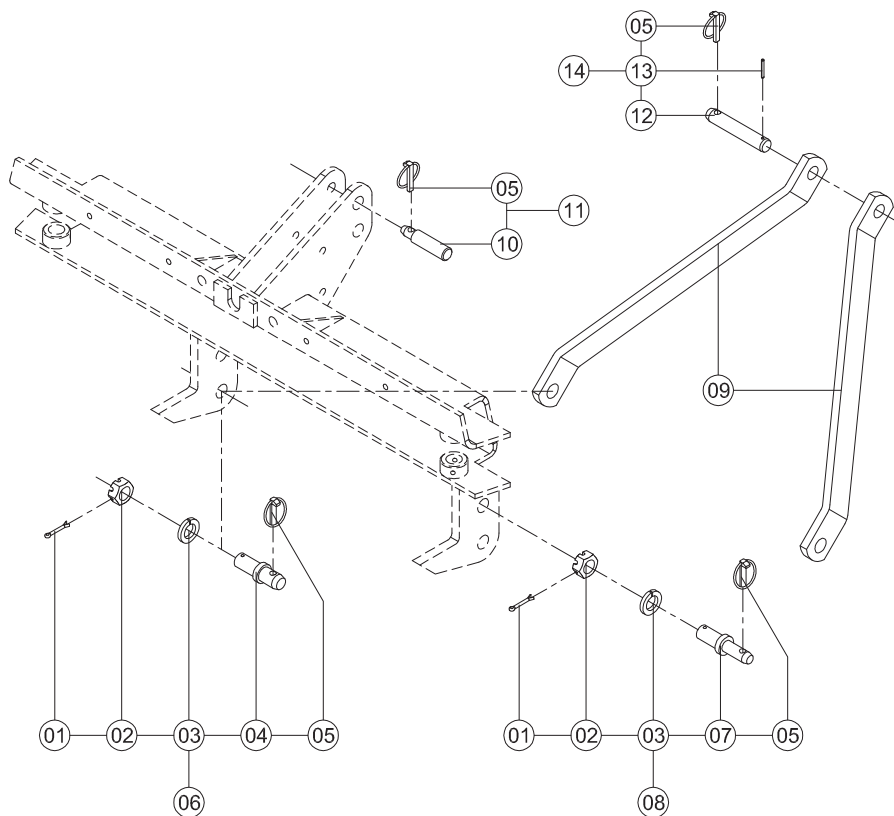
LAVRALE

ACOPLAMENTO MASSEY-FERGUSON

MF-65
MF-235
MF-265/275

OBSERVAÇÕES

ITEM	CÓDIGO	DENOMINAÇÃO	QUANTIDADE			OBSERVAÇÕES
			MF-65	MF-235	MF-265/275	
01	0208.0204.00.3	Contrapino ZB 3/16" x 1.3/4" - 5mm	04	04	04	
02	2121.1032.00.2	Porca Sext. Castelada ZB MA-27 x 2	04	04	04	
03	0201.0116.00.8	Arruela de Pressão ZB 1.1/8"	04	04	04	
04	4501.1085.00.2	Pino Fixador das Talas	02	02	02	
05	0208.0610.00.1	Pino Trava Universal ZB 7/16"	05	05	06	
06	4501.0026.00.2	Pino de Fixação das Talas (Trator Universal)	02	02	02	
07	4501.1238.00.3	Pino de Acoplamento Cat. I	—	02	—	
07	4501.1239.00.0	Pino de Acoplamento Cat. II	02	—	02	
08	4501.0036.00.8	Pino de Acoplamento Cat. I	—	02	—	
08	4501.0037.00.4	Pino de Acoplamento Cat. II	02	—	02	
09	4501.1245.00.0	Tala de Acoplamento MF 65X	02	—	—	
09	4501.1210.00.1	Tala Direita MF-235	—	01	—	
09	4501.0155.00.7	Tala de Acoplamento Valmet 65/68 - MF 265/275	—	—	02	
10	4501.1211.00.8	Tala Esquerda MF-235	—	01	—	
11	4501.0038.00.0	Pino de Fixação das Talas (MF 65X)	01	—	—	
11	4501.0031.00.6	Pino de Fixação das Talas (MF 235)	—	01	—	
12	4501.1246.00.6	Pino de Fixação das Talas (MF 65X)	01	—	—	
12	4501.1213.00.0	Pino de Fixação das Talas (MF 235)	—	01	—	
13	0208.0159.00.8	Pino Elástico ZB 5 x 32	01	01	—	
14	3002.1071.00.6	Grampo de Fixação 5mm	01	01	—	
15	4501.1212.00.4	Calço da Tala MF-235	—	02	—	
16	4501.1191.00.7	Pino de Fixação das Talas no Trator	—	—	01	
17	0208.0156.00.9	Pino Elástico ZB 5 x 45	—	01	01	
18	4501.0030.00.0	Pino de Fixação das Talas no Trator	—	—	01	
19	4501.0028.00.5	Pino de Acoplamento Cat. I	—	01	—	
20	4501.1083.00.0	Pino de Acoplamento Cat. I	—	01	—	
21	4501.1084.00.6	Pino de Acoplamento Cat. II	01	—	01	
22	4501.0027.00.9	Pino de Acoplamento Cat. II	01	—	01	
	4501.0000.25.9	Acoplamento Retroescavadeira MF-65				
	4501.0000.65.8	Acoplamento Retroescavadeira MF-235				
	4501.0000.75.5	Acoplamento Retroescavadeira MF-265/275				



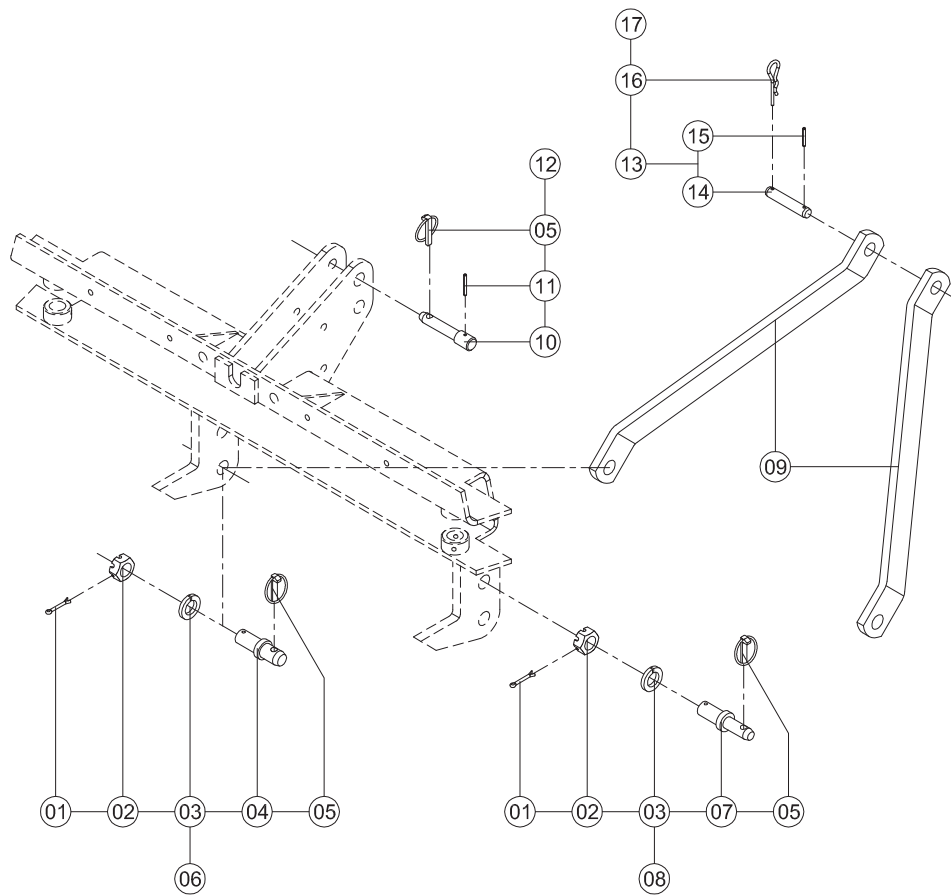
LAVRALE

ACOPLAMENTO VALMET

V-65/68

OBSERVAÇÕES

ITEM	CÓDIGO	DENOMINAÇÃO	QUANT.	
01	0208.0204.00.3	Contrapino ZB 3/16" x 1.3/4" - 5mm	04	
02	2121.1032.00.2	Porca Sext. Castelada ZB MA-27 x 2	04	
03	0201.0116.00.8	Arruela de Pressão ZB 1.1/8"	04	
04	4501.1085.00.2	Pino Fixador das Talas	02	
05	0208.0610.00.1	Pino Trava Universal ZB 7/16"	06	
06	4501.0026.00.2	Pino de Fixação das Talas (Trator Universal)	02	
07	4501.1239.00.0	Pino de Acoplamento Cat. II	02	
08	4501.0037.00.4	Pino de Acoplamento Cat. II	02	
09	4501.0155.00.7	Tala de Acoplamento Valmet 65/68 - MF 265/275	02	
10	4501.1084.00.6	Pino de Acoplamento Cat. II	01	
11	4501.0027.00.9	Pino de Acoplamento Cat. II	01	
12	4501.1191.00.7	Pino de Fixação das Talas no Trator	01	
13	0208.0156.00.9	Pino Elástico ZB 5 x 45	01	
14	4501.0030.00.0	Pino de Fixação das Talas no Trator	01	
	4501.0000.55.0	Acoplamento Retroescavadeira Valmet 65/68		



LAVRALE

ACOPLAMENTO TRAMONTINI

3230

OBSERVAÇÕES

ITEM	CÓDIGO	DENOMINAÇÃO	QUANT.	OBSERVAÇÕES
01	0208.0204.00.3	Contrapino ZB 3/16" x 1.3/4" - 5mm	04	
02	2121.1032.00.2	Porca Sext. Castelada ZB MA-27 x 2	04	
03	0201.0116.00.8	Arruela de Pressão ZB 1.1/8"	04	
04	4501.1085.00.2	Pino Fixador das Talas	02	
05	0208.0610.00.1	Pino Trava Universal ZB 7/16"	06	
06	4501.0026.00.2	Pino de Fixação das Talas (Trator Universal)	02	
07	4501.1238.00.3	Pino de Acoplamento Cat. I	02	
08	4501.0036.00.8	Pino de Acoplamento Cat. I	02	
09	4501.1406.00.3	Tala de Acoplamento Tramontini 3230	02	
10	4501.1083.00.0	Pino de Acoplamento Cat. I	01	
11	0208.0156.00.9	Pino Elástico ZB 5 x 45	01	
12	4501.0028.00.5	Pino de Acoplamento Cat. I	01	
13	4005.0118.00.4	Pino de Acoplamento	01	
14	4005.1056.00.2	Pino de Acoplamento	01	
15	0208.0154.00.6	Pino Elástico PR 5 x 32	01	
16	3002.1071.00.6	Grampo de Fixação 5mm	01	
17	4005.0018.00.0	Pino de Acoplamento		
	4501.0000.97.6	Acoplamento Retroescavadeira Tramontini 3230		